

Mistrovství České republiky staršího žactva
v běhu na lyžích s mezinárodní účastí

Výsledková listina

Soutěžní výbor

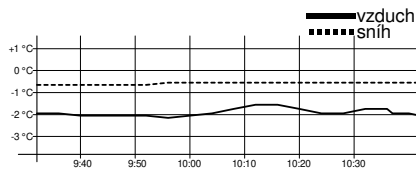
Technický delegát:	Petr Kopřiva
Asistent T.D.:	Petra Skalická
Ředitel závodu:	Arnošt Hlaváček
Zástupce STK:	Iveta Roubíčková

Technická data

Start závodu	10:00
Konec závodu	12:31

Žákyně starší 2010

3,4 km volně



Technická data

Homologace	----
Okruhy	2 x 1,7 km
HD, MC, TC	----
Start, konec	10:00, 10:32
Počasí	zataženo, sněžení

Poř.	Číslo	Jméno	Roč.	Klub	1,7 km	2. kolo	Čas	Ztráta
------	-------	-------	------	------	--------	---------	-----	--------

Mistrem České republiky pro rok 2023 se stává MASNICOVÁ Anna, TJ Dukla Liberec

1.	45	MASNICOVÁ Anna	2010	DULI	5:16.7 (1)	5:42.4 (2)	10:59.1	
2.	53	ERBENOVÁ Marianna	2010	JBCN	5:28.6 (3)	5:32.9 (1)	11:01.5	2.4
3.	51	MACHOVÁ Jana	2010	JBCN	5:21.4 (2)	5:43.9 (3)	11:05.3	6.2
4.	15	BUĎÁRKOVÁ Laura	2010	STUD	5:32.2 (6)	5:51.6 (5)	11:23.8	24.7
5.	49	PŮBALOVÁ Silvie	2010	SKST	5:31.5 (5)	5:54.1 (6)	11:25.6	26.5
6.	48	HAKLOVÁ Antonie	2010	SPVR	5:45.4 (9)	5:54.5 (7)	11:39.9	40.8
7.	54	KURÁŇOVÁ Eliška	2010	GZUB	5:31.2 (4)	6:09.9 (10)	11:41.1	42.0
8.	21	FIŠNAROVÁ Hana	2010	SPVR	5:54.1 (14)	5:50.4 (4)	11:44.5	45.4
9.	3	HROMÁDKOVÁ Elen	2010	TRUT	5:43.4 (7)	6:06.4 (9)	11:49.8	50.7
10.	17	CIPRYSOVÁ Magdaléna Lucie	2010	SNKV	5:47.9 (11)	6:04.1 (8)	11:52.0	52.9
11.	31	UČENÁ Kateřina	2010	SPVR	5:47.5 (10)	6:16.5 (15)	12:04.0	1:04.9
12.	28	MALÍKOVÁ Ella	2010	SCPL	5:51.3 (12)	6:12.8 (13)	12:04.1	1:05.0
13.	39	HROUDOVÁ Anežka	2010	DULI	5:43.5 (8)	6:23.7 (21)	12:07.2	1:08.1
14.	23	JIRUŠKOVÁ Magdalena	2010	LOTE	5:52.5 (13)	6:16.9 (17)	12:09.4	1:10.3
15.	25	HÁKOVÁ Barbora	2010	STUD	6:01.8 (17)	6:12.1 (12)	12:13.9	1:14.8
16.	29	HRNČÍŘOVÁ Denisa	2010	BKLM	6:06.4 (22)	6:10.4 (11)	12:16.8	1:17.7
17.	16	NEBUSOVÁ Alžběta	2010	DULI	6:01.5 (16)	6:17.5 (18)	12:19.0	1:19.9
18.	37	KERELOVÁ Kristýna	2010	DULI	6:02.8 (18)	6:25.0 (22)	12:27.8	1:28.7
19.	10	KREMSOVÁ Kateřina	2010	SWSL	6:14.1 (27)	6:15.6 (14)	12:29.7	1:30.6
20.	19	SAUEROVÁ Lenka	2010	LKAS	6:16.4 (30)	6:16.8 (16)	12:33.2	1:34.1
21.	34	MOHVALDOVÁ Vendula	2010	HSKB	6:11.0 (24)	6:23.5 (20)	12:34.5	1:35.4
22.	6	BÁRTOVÁ Darina	2010	SNKV	6:04.3 (19)	6:33.3 (26)	12:37.6	1:38.5
23.	35	VRBATOVÁ Barbora	2010	SPVR	6:14.5 (28)	6:25.5 (23)	12:40.0	1:40.9
24.	14	MADEROVÁ Pavla	2010	SKIJ	6:04.7 (20)	6:35.8 (27)	12:40.5	1:41.4
25.	18	KOPŘIVOVÁ Adéla	2010	NMNM	5:59.4 (15)	6:41.2 (32)	12:40.6	1:41.5
26.	24	JANOŠIKOVÁ Lenka	2010	SKSV	6:15.2 (29)	6:27.6 (24)	12:42.8	1:43.7
27.	20	BUDINOVÁ Barbora	2010	DULI	6:25.5 (38)	6:21.3 (19)	12:46.8	1:47.7
28.	26	BLAHOUTOVÁ Klára	2010	SNKV	6:11.8 (25)	6:42.6 (35)	12:54.4	1:55.3

25.2.2023

Bedřichov

TJ Dukla Liberec z.s.

26.2.2023 13:24

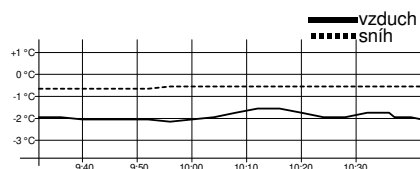
timing by sport-casomira.cz

Strana 1 z 10



Žákyně starší 2010

3,4 km volně



Technická data

Homologace	----
Okruhy	2 x 1,7 km
HD, MC, TC	----
Start, konec	10:00, 10:32
Počasí	zataženo, sněžení

Poř.	Číslo	Jméno	Roč.	Klub	1,7 km	2. kolo	Čas	Ztráta
29.	1	BARTOVÁ Nela	2010	LSKL	6:21.9 (35)	6:33.1 (25)	12:55.0	1:55.9
30.	41	VIČANOVÁ Barbora	2010	SKVM	6:05.1 (21)	6:50.0 (40)	12:55.1	1:56.0
31.	2	LEDEROVÁ Aneta	2010	SKJA	6:08.7 (23)	6:46.6 (37)	12:55.3	1:56.2
32.	4	KAWULOKOVÁ Karolína	2010	DLOM	6:17.6 (32)	6:38.9 (30)	12:56.5	1:57.4
33=	30	SMUTNÁ Adina	2010	SKPU	6:18.3 (33)	6:43.0 (36)	13:01.3	2:02.2
33=	42	PREISLEROVÁ Karolína	2010	SKIJ	6:19.4 (34)	6:41.9 (33)	13:01.3	2:02.2
35.	46	JONÁŠOVÁ Štěpánka	2010	TJTA	6:25.0 (37)	6:37.5 (28)	13:02.5	2:03.4
36.	47	RŮŽIČKOVÁ Jana	2010	SNKV	6:12.5 (26)	6:52.7 (41)	13:05.2	2:06.1
37.	8	HARCUBOVÁ Magdaléna	2010	TJTA	6:28.4 (40)	6:41.1 (31)	13:09.5	2:10.4
38.	33	SLEZÁKOVÁ Bára	2010	SWSL	6:35.1 (42)	6:37.6 (29)	13:12.7	2:13.6
39.	22	WALTMAN Karolína	2010	SKSV	6:30.4 (41)	6:49.3 (39)	13:19.7	2:20.6
40.	38	PORTZ Viktoria	2010	SKPU	6:39.5 (45)	6:42.0 (34)	13:21.5	2:22.4
41.	27	ENDRYCHOVÁ Veronika	2010	DULI	6:26.0 (39)	6:58.3 (44)	13:24.3	2:25.2
42.	32	KRTIČKOVÁ Johana	2010	SKIJ	6:38.7 (44)	6:47.4 (38)	13:26.1	2:27.0
43.	5	HALABRINOVÁ Krára	2010	DLOM	6:23.2 (36)	7:08.4 (49)	13:31.6	2:32.5
44.	50	ZÁMEČNÍKOVÁ Helena	2010	SKVM	6:37.5 (43)	6:56.9 (43)	13:34.4	2:35.3
45.	52	SVOBODOVÁ Alena	2010	FEJE	6:17.5 (31)	7:20.4 (51)	13:37.9	2:38.8
46.	44	ŠPERLOVÁ Anna	2010	SNKV	6:49.8 (49)	6:55.1 (42)	13:44.9	2:45.8
47.	55	PINDUROVÁ Anna	2010	DLOM	6:46.5 (48)	7:02.7 (45)	13:49.2	2:50.1
48.	40	ABSOLONOVÁ Beata Eva	2010	SKPU	6:44.3 (46)	7:05.9 (46)	13:50.2	2:51.1
49.	12	HOVORKOVÁ Pavla	2010	SKPU	6:45.2 (47)	7:06.2 (47)	13:51.4	2:52.3
50.	36	EHLEROVÁ Michaela	2010	ZDRP	6:51.8 (50)	7:09.8 (50)	14:01.6	3:02.5
51.	43	BŘEČKOVÁ Ellen	2010	SOSY	6:55.1 (51)	7:07.9 (48)	14:03.0	3:03.9
52.	11	HAMERSKÁ Adéla	2010	ZDAS	6:56.1 (52)	7:44.8 (53)	14:40.9	3:41.8
53.	13	HURTOVÁ Ema	2010	SOKN	7:02.2 (53)	7:46.6 (54)	14:48.8	3:49.7
54.	9	STARÁ Klára	2010	LSKL	7:17.8 (54)	7:44.4 (52)	15:02.2	4:03.1
DNS	7	RÁZLOVÁ Magdaléna	2010	CKLH				nestartoval(a)

Výkonnostní třída do času do místa

I.	12:05.0	(12.)
II.	12:37.9	(22.)
III.	14:16.8	(51.)

Přihlášeno: 55

Startovalo: 54

Klasifikováno: 54

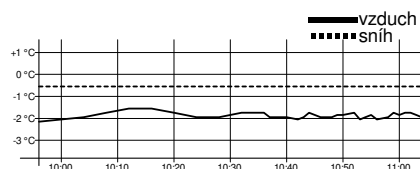
DNS: 1

DNF: 0

DSQ: 0

Žákyně starší 2009

3,4 km volně



Technická data

Homologace	----
Okruhy	2 x 1,7 km
HD, MC, TC	----
Start, konec	10:25, 10:54
Počasí	zataženo, sněžení

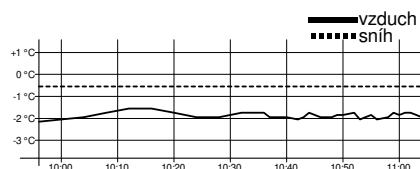
Poř.	Číslo	Jméno	Roč.	Klub	1,7 km	2. kolo	Čas	Ztráta
------	-------	-------	------	------	--------	---------	-----	--------

Mistrem České republiky pro rok 2023 se stává PLECHÁČOVÁ Nikola, ČKS SKI Jilemnice

1.	115	PLECHÁČOVÁ Nikola	2009	SKIJ	5:12.2 (1)	5:29.0 (1)	10:41.2	
2.	113	DLOUHÁ Daniela	2009	LSKL	5:12.9 (2)	5:32.8 (2)	10:45.7	4.5
3.	109	HORKÁ Lucie	2009	TRUT	5:22.9 (5)	5:34.8 (3)	10:57.7	16.5
4.	112	KRÁČMAROVÁ Anna	2009	BKLM	5:16.4 (3)	5:42.1 (4)	10:58.5	17.3
5.	116	ŽILINSKÁ Nikola	2009	LOTE	5:21.6 (4)	5:42.2 (5)	11:03.8	22.6
6.	102	BROŽOVÁ Adéla	2009	LSKL	5:23.3 (6)	5:44.9 (7)	11:08.2	27.0
7.	99	GULTOVÁ Eliška	2009	BKLM	5:23.9 (7)	5:51.1 (10)	11:15.0	33.8
8.	95	KADLECOVÁ Žofie	2009	SCPL	5:37.6 (14)	5:44.1 (6)	11:21.7	40.5
9.	100	MENCLOVÁ Luisa	2009	SCPL	5:36.0 (12)	5:48.8 (9)	11:24.8	43.6
10.	107	LUKEŠOVÁ Natálie	2009	SKIJ	5:28.7 (9)	5:56.2 (12)	11:24.9	43.7
11.	114	SALABOVÁ Pavlína	2009	SKIJ	5:27.6 (8)	5:57.9 (14)	11:25.5	44.3
12.	105	PROKEŠOVÁ Adéla	2009	SKIJ	5:31.9 (10)	5:57.2 (13)	11:29.1	47.9
13.	104	MUDROVÁ Beáta	2009	FEJE	5:43.3 (17)	5:47.3 (8)	11:30.6	49.4
14.	108	MAREČKOVÁ Olivie	2009	SKIJ	5:35.4 (11)	6:02.4 (17)	11:37.8	56.6
15.	98	VANIČKOVÁ Zuzana	2009	SPVR	5:40.1 (16)	5:59.5 (15)	11:39.6	58.4
16.	96	LOŠŤÁKOVÁ Ela	2009	SNKV	5:45.7 (18)	5:55.7 (11)	11:41.4	1:00.2
17.	101	ŠRŮTKOVÁ Vendula	2009	BKLM	5:37.1 (13)	6:05.1 (20)	11:42.2	1:01.0
18.	91	VONDRUŠKOVÁ Veronika	2009	SKSV	5:39.7 (15)	6:08.8 (21)	11:48.5	1:07.3
19.	93	VYSKOČILOVÁ Magdalena	2009	SNKV	5:51.5 (22)	6:03.5 (19)	11:55.0	1:13.8
20.	87	MUSIOLOVÁ Andrea	2009	ZDAS	5:55.6 (27)	6:01.8 (16)	11:57.4	1:16.2
21.	94	HALAMOVÁ Andrea	2009	LSKL	5:49.9 (21)	6:11.0 (22)	12:00.9	1:19.7
22.	75	ŠVAGEROVÁ Anna	2009	SKVM	5:49.6 (20)	6:12.6 (23)	12:02.2	1:21.0
23.	81	JELÍNKOVÁ Aneta	2009	SWSL	6:02.7 (33)	6:02.7 (18)	12:05.4	1:24.2
24.	110	POHLOVÁ Matylda	2009	SKIP	5:47.4 (19)	6:18.6 (28)	12:06.0	1:24.8
25.	97	MORAVCOVÁ Bára	2009	SKSV	5:54.0 (24)	6:16.2 (25)	12:10.2	1:29.0
26.	85	KŘIČKOVÁ Nela	2009	BKLM	5:57.3 (28)	6:13.6 (24)	12:10.9	1:29.7
27.	63	KUČEROVÁ Kateřina	2009	ZDRP	5:54.8 (25)	6:17.9 (27)	12:12.7	1:31.5
28.	61	MRÁZOVÁ Ema	2009	ZDRP	6:01.6 (32)	6:17.1 (26)	12:18.7	1:37.5
29.	64	BROŽÍKOVÁ Barbora	2009	SKIJ	5:58.8 (29)	6:21.5 (30)	12:20.3	1:39.1
30.	92	ŠIROKÁ Magdaléna	2009	JBCN	5:55.0 (26)	6:26.4 (33)	12:21.4	1:40.2
31.	86	GAISLEROVÁ Hana	2009	LOTE	5:59.2 (30)	6:23.7 (31)	12:22.9	1:41.7
32.	79	PORKERTOVÁ Viktorie	2009	JBCN	5:59.4 (31)	6:23.8 (32)	12:23.2	1:42.0
33.	83	EIGNEROVÁ Eliška	2009	SKSV	6:05.5 (36)	6:20.2 (29)	12:25.7	1:44.5
34.	76	CZERWENKOVÁ Lucie	2009	SKSV	6:03.0 (34)	6:27.9 (34)	12:30.9	1:49.7
35.	68	BENDOVIÁ Emílie	2009	LOTE	6:05.4 (35)	6:32.9 (35)	12:38.3	1:57.1
36.	111	SUCHARDOVÁ Ella	2009	SKIJ	5:52.2 (23)	6:49.6 (44)	12:41.8	2:00.6
37.	84	BENDOVIÁ Veronika	2009	JBCN	6:09.6 (38)	6:34.2 (36)	12:43.8	2:02.6
38.	103	ŘEHOŘOVÁ Štěpánka	2009	JBCN	6:05.7 (37)	6:38.6 (37)	12:44.3	2:03.1
39.	89	BLAŽKOVÁ Monika	2009	SKJA	6:10.3 (39)	6:40.6 (39)	12:50.9	2:09.7
40.	72	KŘÍSTKOVÁ Kateřina	2009	DLOM	6:19.0 (45)	6:39.3 (38)	12:58.3	2:17.1
41.	78	KÁLALOVÁ Alexandra	2009	SOSY	6:20.4 (46)	6:41.1 (40)	13:01.5	2:20.3
42.	67	ŠUPINOVÁ Kateřina	2009	SOKN	6:14.5 (42)	6:47.1 (42)	13:01.6	2:20.4
43.	90	BORČICKÁ Denisa	2009	SOVH	6:14.3 (41)	6:47.4 (43)	13:01.7	2:20.5
44.	62	BERNÁTOVÁ Vendula	2009	SOKN	6:18.0 (44)	6:45.3 (41)	13:03.3	2:22.1

Žakyně starší 2009

3,4 km volně



Technická data

Homologace	----
Okruhy	2 x 1,7 km
HD, MC, TC	----
Start, konec	10:25, 10:54
Počasí	zataženo, sněžení

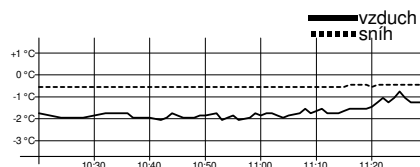
Poř.	Číslo	Jméno	Roč.	Klub	1,7 km	2. kolo	Čas	Ztráta
45.	88	JUŘIKOVÁ Nicol	2009	FEJE	6:13.5 (40)	6:52.0 (47)	13:05.5	2:24.3
46.	65	KUIPER Simona	2009	ZDRP	6:16.0 (43)	6:50.8 (45)	13:06.8	2:25.6
47.	77	DUFKOVÁ Evelína	2009	NMNM	6:27.0 (47)	6:51.9 (46)	13:18.9	2:37.7
48.	80	JINDŘIŠKOVÁ Blanka	2009	HSKB	6:38.4 (50)	6:53.3 (48)	13:31.7	2:50.5
49.	71	PEKOVÁ Vilma	2009	SKSV	6:38.1 (48)	6:53.8 (49)	13:31.9	2:50.7
50.	73	PEKOVÁ Vanda	2009	SKSV	6:38.2 (49)	6:56.5 (50)	13:34.7	2:53.5
51.	82	MITTERWALDOVÁ Alice	2009	SKIP	6:40.3 (51)	6:58.4 (51)	13:38.7	2:57.5
52.	69	ROŽENKOVÁ Zoe	2009	DLOM	7:08.3 (53)	7:15.1 (52)	14:23.4	3:42.2
53.	66	LORENCOVÁ Kateřina	2009	TJTA	7:13.0 (54)	7:25.5 (53)	14:38.5	3:57.3
54.	74	WACLAWKOVÁ Ewa	2009	DLOM	7:07.2 (52)	7:33.2 (54)	14:40.4	3:59.2
55.	70	FILIPOVÁ Vítězslava	2009	SKBR	7:39.3 (55)	8:25.9 (55)	16:05.2	5:24.0
DNS	106	ŠIROVÁ Marie	2009	DULI			nestartoval(a)	

Výkonnostní třída	do času	do místa
I.	11:45.3	(17.)
II.	12:17.3	(27.)
III.	13:53.5	(51.)

Přihlášeno: 56 Startovalo: 55 Klasifikováno: 55 DNS: 1 DNF: 0 DSQ: 0

Žakyně starší U15W

3,4 km volně



Technická data

Homologace	----
Okruhy	2 x 1,7 km
HD, MC, TC	----
Start, konec	10:50, 11:19
Počasí	zataženo, sněžení

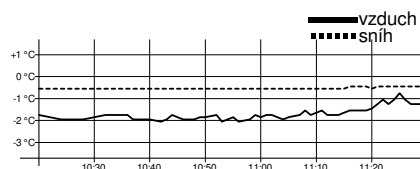
Poř.	Číslo	Jméno	Roč.	Klub	1,7 km	2. kolo	Čas	Ztráta
------	-------	-------	------	------	--------	---------	-----	--------

Mistrem České republiky pro rok 2023 se stává ŠPICAROVÁ Karolína, ČKS SKI Jilemnice

1.	50	ŠPICAROVÁ Karolína	2008	SKIJ	5:04.1 (1)	5:22.2 (1)	10:26.3	
2.	49	HOLÍKOVÁ Veronika	2008	SKSK	5:06.0 (2)	5:25.6 (3)	10:31.6	5.3
3.	46	NEBUSOVÁ Norika	2008	DULI	5:11.1 (4)	5:23.4 (2)	10:34.5	8.2
4.	54	MÁNKOVÁ Emma	2008	SKSV	5:10.9 (3)	5:28.4 (4)	10:39.3	13.0
5.	53	MLÁDKOVÁ Anna	2008	DULI	5:14.0 (6)	5:29.3 (5)	10:43.3	17.0
6.	51	DRHOVÁ Eva	2008	SPVR	5:11.5 (5)	5:32.2 (7)	10:43.7	17.4
7.	44	SKÁLOVÁ Renata	2008	SKSK	5:14.3 (7)	5:38.7 (9)	10:53.0	26.7
8.	45	BOUŠKOVÁ Karolína	2008	SOSY	5:22.6 (12)	5:31.3 (6)	10:53.9	27.6
9.	40	LUTOVSKÁ Klára	2008	JBCN	5:19.5 (9)	5:37.6 (8)	10:57.1	30.8
10.	52	KREJČÍ Štěpánka	2008	SKSV	5:15.4 (8)	5:46.2 (13)	11:01.6	35.3
11.	43	KOUŘILOVÁ Julie	2008	FEJE	5:20.2 (10)	5:45.9 (12)	11:06.1	39.8
12.	37	TOMÁŠOVÁ Sára	2008	JBCN	5:28.0 (14)	5:43.1 (11)	11:11.1	44.8
13.	33	CHRÁSTOVÁ Barbora	2008	STUD	5:31.7 (15)	5:49.4 (15)	11:21.1	54.8
14.	25	LUTOVSKÁ Beata	2008	JBCN	5:35.5 (20)	5:48.3 (14)	11:23.8	57.5
15.	42	ŠVEHLOVÁ Rozálie	2008	SOSY	5:34.7 (17)	5:50.5 (16)	11:25.2	58.9
16.	48	TŮMOVÁ Martina	2008	JBCN	5:21.7 (11)	6:05.1 (20)	11:26.8	1:00.5

Žákyně starší U15W

3,4 km volně



Technická data

Homologace	----
Okruhy	2 x 1,7 km
HD, MC, TC	----
Start, konec	10:50, 11:19
Počasí	zataženo, sněžení

Poř.	Číslo	Jméno	Roč.	Klub	1,7 km	2. kolo	Čas	Ztráta
17.	38	CIPRYSOVÁ Alžběta	2008	SNKV	5:32.6 (16)	5:55.8 (17)	11:28.4	1:02.1
18.	36	LUČANOVÁ Anna	2008	SKSV	5:48.6 (29)	5:41.8 (10)	11:30.4	1:04.1
19.	30	ROŽŇÁKOVÁ Veronika	2008	RDRY	5:37.8 (21)	6:04.4 (19)	11:42.2	1:15.9
20.	24	FUCHSOVÁ Eliška	2008	LOTE	5:35.3 (19)	6:08.9 (23)	11:44.2	1:17.9
21.	19	HAVLASOVÁ Alžběta	2008	DULI	5:42.3 (24)	6:05.5 (21)	11:47.8	1:21.5
22.	6	ZAKOUŘILOVÁ Klára	2008	ZDRP	5:53.8 (33)	5:57.5 (18)	11:51.3	1:25.0
23.	1	BUBENIČKOVÁ Simona	2008	BKLM	5:37.8 (21)	6:14.9 (27)	11:52.7	1:26.4
24.	32	ZAHRADNÍKOVÁ Petra	2008	RDRY	5:43.6 (25)	6:10.8 (24)	11:54.4	1:28.1
25.	31	JINDŘÍŠKOVÁ Barbora	2008	JBCN	5:45.2 (27)	6:14.2 (25)	11:59.4	1:33.1
26.	34	VRŠANOVÁ Julie	2008	FEJE	5:41.9 (23)	6:18.0 (31)	11:59.9	1:33.6
27.	35	PTÁČKOVÁ Tereza	2008	ZDAS	5:44.3 (26)	6:17.4 (30)	12:01.7	1:35.4
28.	29	HORÁKOVÁ Amálie	2008	SKIJ	5:49.1 (30)	6:15.1 (28)	12:04.2	1:37.9
29.	28	ĎOUBALÍKOVÁ Natálie	2008	CSKV	5:56.0 (37)	6:08.5 (22)	12:04.5	1:38.2
30.	26	MANDLOVÁ Marie	2008	DULI	5:34.9 (18)	6:29.8 (41)	12:04.7	1:38.4
31.	14	HEMPLOVÁ Jiřina	2008	LKAS	5:52.8 (31)	6:14.8 (26)	12:07.6	1:41.3
32.	47	HUDEČKOVÁ Lucie	2008	SKSV	5:56.5 (39)	6:16.6 (29)	12:13.1	1:46.8
33.	20	BERÁNKOVÁ Eliška	2008	LOTE	5:55.0 (36)	6:20.0 (32)	12:15.0	1:48.7
34.	39	VENCLÍKOVÁ Tereza	2008	SKSV	5:54.5 (35)	6:20.6 (34)	12:15.1	1:48.8
35.	18	DREŠEROVÁ Daniela	2008	JBCN	5:52.8 (31)	6:23.0 (36)	12:15.8	1:49.5
36.	16	TANDLEROVÁ Johana	2008	DULI	5:54.1 (34)	6:26.5 (39)	12:20.6	1:54.3
37.	22	NAGYOVÁ Zuzana	2008	SOSK	5:48.1 (28)	6:33.2 (43)	12:21.3	1:55.0
38.	23	BÁRTOVÁ Kornelie	2008	SNKV	5:56.0 (37)	6:25.6 (38)	12:21.6	1:55.3
39.	27	ŠPERLOVÁ Iva	2008	SNKV	6:01.2 (41)	6:20.5 (33)	12:21.7	1:55.4
40.	12	KOPECKÁ Karla	2008	SWSL	6:00.8 (40)	6:23.1 (37)	12:23.9	1:57.6
41.	17	VYKYSALÁ Anna	2008	SKSV	6:05.3 (43)	6:21.1 (35)	12:26.4	2:00.1
42.	41	SCHÄFEROVÁ Magdaléna	2008	DULI	6:04.4 (42)	6:29.0 (40)	12:33.4	2:07.1
43.	3	MALEČKOVÁ Pavlína	2008	ZDRP	6:14.1 (45)	6:30.6 (42)	12:44.7	2:18.4
44.	5	EHLEROVÁ Anna	2008	ZDRP	6:23.1 (48)	6:42.9 (44)	13:06.0	2:39.7
45.	7	KUČEROVÁ Luciana	2008	LSKL	6:22.7 (47)	6:44.4 (45)	13:07.1	2:40.8
46.	15	FIŠEROVÁ Markéta	2008	SKVM	6:08.7 (44)	7:00.0 (49)	13:08.7	2:42.4
47.	11	ŽÁKOVÁ Barbora	2008	FEJE	6:22.3 (46)	6:49.2 (46)	13:11.5	2:45.2
48.	21	VÁCHOVÁ Amálie	2008	NMNM	6:28.8 (49)	6:56.7 (47)	13:25.5	2:59.2
49.	10	WEIDENHÖFEROVÁ Helena	2008	SKBR	6:37.1 (50)	7:07.4 (50)	13:44.5	3:18.2
50.	13	PEŇÁZOVÁ Charlotte	2008	SKBR	6:47.6 (51)	6:58.0 (48)	13:45.6	3:19.3
51.	2	ELLEDEROVÁ Eva	2008	ZDRP	7:10.5 (52)	7:33.6 (51)	14:44.1	4:17.8
52.	9	HOVORKOVÁ Barbora	2008	SKPU	7:15.8 (53)	7:36.0 (52)	14:51.8	4:25.5
53.	8	MARŠÁLKOVÁ Tereza	2008	SKBR	7:52.2 (54)	8:58.8 (53)	16:51.0	6:24.7
54.	4	FIC Maja	2008	BKLM	5:25.2 (13)	11:41.0 (54)	17:06.2	6:39.9

Výkonnostní třída do času do místa

I.	11:28.9	(17.)
II.	12:00.2	(26.)
III.	13:34.1	(48.)

Přihlášeno: 54

Startovalo: 54

Klasifikováno: 54

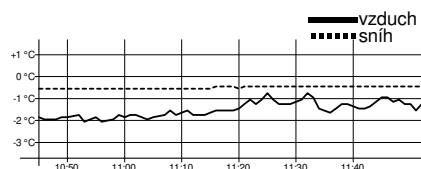
DNS: 0

DNF: 0

DSQ: 0

Žáci starší 2010

3,4 km volně



Technická data

Homologace	----
Okruhy	2 x 1,7 km
HD, MC, TC	----
Start, konec	11:15, 11:42
Počasí	zataženo, sněžení

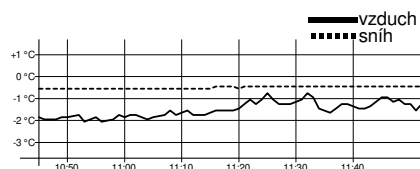
Poř.	Číslo	Jméno	Roč.	Klub	1,7 km	2. kolo	Čas	Ztráta
------	-------	-------	------	------	--------	---------	-----	--------

Mistrem České republiky pro rok 2023 se stává ŠTĚRBA Lukáš, LK Slovan Karlovy Vary

1.	90	ŠTĚRBA Lukáš	2010	SNKV	5:00.3 (2)	5:08.9 (1)	10:09.2	
2.	72	SÚRA Antonín	2010	DULI	4:58.9 (1)	5:12.4 (2)	10:11.3	2.1
3.	87	SCHÄFER Josef	2010	DULI	5:04.3 (3)	5:19.1 (3)	10:23.4	14.2
4.	91	KYSELA Vojtěch	2010	TRUT	5:14.0 (4)	5:23.2 (4)	10:37.2	28.0
5.	89	KUBÍN Jan	2010	TJTA	5:20.7 (6)	5:34.7 (5)	10:55.4	46.2
6.	76	HALABRIN Roman	2010	DLOM	5:19.1 (5)	5:39.6 (8)	10:58.7	49.5
7.	105	VANĚČEK Michal	2010	SKHA	5:24.8 (8)	5:36.8 (6)	11:01.6	52.4
8.	82	BERAN Matěj František	2010	SKIP	5:22.6 (7)	5:48.0 (10)	11:10.6	1:01.4
9.	62	KUBIŠ Jan	2010	DULI	5:35.8 (13)	5:48.5 (11)	11:24.3	1:15.1
10.	75	TANDLER Jáchym	2010	DULI	5:34.8 (11)	5:52.2 (14)	11:27.0	1:17.8
11.	78	SKRBK Matouš	2010	SKJA	5:43.8 (19)	5:43.4 (9)	11:27.2	1:18.0
12.	83	ŠMEHLÍK Timm	2010	SNKV	5:48.1 (22)	5:39.2 (7)	11:27.3	1:18.1
13.	94	KOLAF Jan	2010	SKSV	5:35.7 (12)	5:53.7 (17)	11:29.4	1:20.2
14.	73	MOTL Václav	2010	SOSK	5:36.9 (14)	5:52.8 (15)	11:29.7	1:20.5
15.	99	DRDA Filip	2010	SKJA	5:27.9 (9)	6:02.8 (20)	11:30.7	1:21.5
16.	70	VLK Ondřej	2010	SWSL	5:38.0 (15)	5:53.1 (16)	11:31.1	1:21.9
17.	86	DOLEŽAL Mojmír	2010	TJTA	5:43.4 (18)	5:50.9 (12)	11:34.3	1:25.1
18.	106	DAVID František	2010	FEJE	5:31.1 (10)	6:03.7 (22)	11:34.8	1:25.6
19.	64	DUCHÁČ Patrik	2010	BKLM	5:46.9 (21)	5:51.8 (13)	11:38.7	1:29.5
20.	66	KŘÍŽ Jakub	2010	NMNM	5:41.9 (17)	6:02.8 (20)	11:44.7	1:35.5
21.	67	KOHOUT Adam	2010	SKJA	5:50.3 (24)	5:59.0 (18)	11:49.3	1:40.1
22.	93	SAVRUK Lukáš	2010	SWSL	5:41.0 (16)	6:08.9 (26)	11:49.9	1:40.7
23.	95	HADAČ Jakub	2010	SKIJ	5:48.2 (23)	6:03.9 (23)	11:52.1	1:42.9
24.	92	MAZAČ Mikuláš	2010	SWSL	5:51.0 (25)	6:05.7 (24)	11:56.7	1:47.5
25.	101	POTŮČEK Adam	2010	SCPL	5:53.2 (28)	6:05.8 (25)	11:59.0	1:49.8
26.	65	ŽUPA Adam	2010	NMNM	5:46.3 (20)	6:13.0 (28)	11:59.3	1:50.1
27.	85	KANĚK Václav	2010	SKBR	6:00.9 (32)	6:08.9 (26)	12:09.8	2:00.6
28.	79	RÜCKER Vítek	2010	BKLM	6:09.6 (36)	6:02.0 (19)	12:11.6	2:02.4
29.	69	PAVELKA Viktor	2010	FEJE	6:00.1 (31)	6:14.6 (29)	12:14.7	2:05.5
30.	88	PINDUR Viktor	2010	DLOM	5:51.8 (26)	6:27.7 (34)	12:19.5	2:10.3
31.	74	MAREČEK Mikuláš	2010	SKIJ	6:03.6 (33)	6:19.3 (30)	12:22.9	2:13.7
32.	84	ELLEDER Jan	2010	ZDRP	5:58.4 (30)	6:26.1 (32)	12:24.5	2:15.3
33.	104	HATAŠ Tomáš	2010	SOSK	5:58.1 (29)	6:28.8 (37)	12:26.9	2:17.7
34.	98	ČERNÝ Marek	2010	SKHA	5:52.1 (27)	6:39.5 (38)	12:31.6	2:22.4
35.	63	HONCŮ Matěj	2010	SWSL	6:03.6 (33)	6:28.7 (36)	12:32.3	2:23.1
36.	102	KUTLVAŠR Vladimír	2010	SPVR	6:08.6 (35)	6:24.1 (31)	12:32.7	2:23.5
37.	96	ŽÁK Ondřej	2010	FEJE	6:13.8 (39)	6:26.7 (33)	12:40.5	2:31.3
38.	71	NOVOTNÝ Marek	2010	LSKL	6:17.7 (40)	6:27.9 (35)	12:45.6	2:36.4
39.	103	PLÍVA Lukáš	2010	LKSK	6:12.5 (38)	6:40.4 (39)	12:52.9	2:43.7
40.	100	SUCHÝ Adam	2010	SKSR	6:12.4 (37)	6:45.4 (41)	12:57.8	2:48.6
41.	81	MAŇHAL Petr	2010	TRUT	6:25.6 (42)	6:43.1 (40)	13:08.7	2:59.5
42.	97	ŠNYTR Antonín	2010	SKJA	6:24.4 (41)	6:46.2 (42)	13:10.6	3:01.4
43.	61	FIŠER Petr	2010	SKVM	6:38.2 (43)	6:55.2 (43)	13:33.4	3:24.2
44.	68	BŘEČKA František	2010	SOSY	6:50.2 (44)	6:59.7 (44)	13:49.9	3:40.7

Žáci starší 2010

3,4 km volně



Technická data

Homologace	----
Okruhy	2 x 1,7 km
HD, MC, TC	----
Start, konec	11:15, 11:42
Počasí	zataženo, sněžení

Poř.	Číslo	Jméno	Roč.	Klub	1,7 km	2. kolo	Čas	Ztráta
45.	80	KREJSA Šimon	2010	BKLM	7:00.5 (45)	7:22.7 (46)	14:23.2	4:14.0
46.	77	SMRŽ Zdeněk	2010	SKPU	7:13.7 (46)	7:19.0 (45)	14:32.7	4:23.5

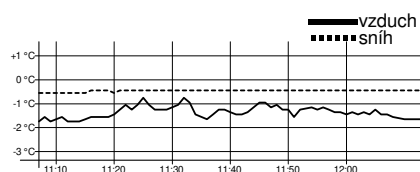
Výkonnostní třída do času do místa

I.	11:10.1	(7.)
II.	11:40.5	(19.)
III.	13:11.9	(42.)

Přihlášeno: 46 Startovalo: 46 Klasifikováno: 46 DNS: 0 DNF: 0 DSQ: 0

Žáci starší 2009

3,4 km volně



Technická data

Homologace	----
Okruhy	2 x 1,7 km
HD, MC, TC	----
Start, konec	11:37, 12:03
Počasí	zataženo, sněžení

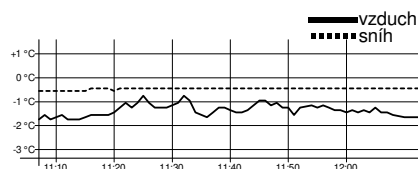
Poř.	Číslo	Jméno	Roč.	Klub	1,7 km	2. kolo	Čas	Ztráta
------	-------	-------	------	------	--------	---------	-----	--------

Mistrem České republiky pro rok 2023 se stává ZUB Vojtěch, Fischer Ski klub Šumava Vimperk

1.	43	ZUB Vojtěch	2009	SKSV	4:56.6 (4)	4:58.9 (1)	9:55.5	
2.	48	JANATA Jan	2009	JBCN	4:49.9 (2)	5:10.4 (3)	10:00.3	4.8
3.	45	NOVÁK Matěj	2009	SKST	5:02.4 (8)	5:02.6 (2)	10:05.0	9.5
4.	38	HROUDA Adam	2009	DULI	4:49.5 (1)	5:17.0 (6)	10:06.5	11.0
5.	36	KYRÁL Šimon	2009	SOSY	4:59.5 (6)	5:12.0 (5)	10:11.5	16.0
6.	18	HANČ Jakub	2009	SKHA	4:59.8 (7)	5:11.8 (4)	10:11.6	16.1
7.	37	BEDNÁŘ William	2009	TRUT	4:53.8 (3)	5:25.4 (10)	10:19.2	23.7
8.	42	KOZÁK Vojtěch	2009	SCPL	5:07.4 (12)	5:17.9 (7)	10:25.3	29.8
9.	41	HAVLÍK Matyáš	2009	NMNM	5:05.5 (9)	5:21.8 (8)	10:27.3	31.8
10.	46	ŠÍMA Jakub	2009	SKST	5:10.1 (14)	5:24.8 (9)	10:34.9	39.4
11.	28	GAJDOŠ Matěj	2009	FEJE	5:05.5 (9)	5:30.8 (14)	10:36.3	40.8
12.	39	ZÁHOREC Jonáš	2009	FEJE	5:09.8 (13)	5:29.3 (12)	10:39.1	43.6
13.	4	MICHÁLEK Antonín	2009	SKSV	5:11.2 (15)	5:28.9 (11)	10:40.1	44.6
14.	35	HOLUB Tobiáš	2009	JBCN	5:05.9 (11)	5:35.2 (15)	10:41.1	45.6
15.	47	CALETKA Kryštof	2009	DULI	4:57.5 (5)	5:48.2 (27)	10:45.7	50.2
16.	44	VALOUŠEK Mikoláš	2009	DULI	5:11.8 (18)	5:36.2 (17)	10:48.0	52.5
17.	33	HAVRÁNEK Adam	2009	DULI	5:12.9 (19)	5:36.8 (18)	10:49.7	54.2
18.	34	HOLUBEC Václav	2009	HSKB	5:11.3 (16)	5:39.1 (20)	10:50.4	54.9
19.	25	ŠABATA František	2009	SKSK	5:20.9 (23)	5:29.6 (13)	10:50.5	55.0
20.	16	ŠTRYNCL Adam	2009	SWSL	5:11.6 (17)	5:40.4 (21)	10:52.0	56.5
21.	20	HORNYCH Oldřich	2009	SKIP	5:20.0 (21)	5:35.4 (16)	10:55.4	59.9
22.	23	LISKOVSÝ Václav	2009	SKIP	5:21.8 (24)	5:37.8 (19)	10:59.6	1:04.1
23=	11	ENDLER Matěj	2009	SWSL	5:22.3 (25)	5:41.4 (23)	11:03.7	1:08.2
23=	17	SIMBARTL Richard	2009	SKIJ	5:13.2 (20)	5:50.5 (29)	11:03.7	1:08.2
25.	1	TELECKÝ Vojtěch	2009	SKBR	5:20.8 (22)	5:48.0 (26)	11:08.8	1:13.3
26.	30	ŠMEJKAL Štěpán	2009	SNKV	5:28.9 (27)	5:44.8 (25)	11:13.7	1:18.2

Žáci starší 2009

3,4 km volně



Technická data

Homologace	----
Okruhy	2 x 1,7 km
HD, MC, TC	----
Start, konec	11:37, 12:03
Počasí	zataženo, sněžení

Poř.	Číslo	Jméno	Roč.	Klub	1,7 km	2. kolo	Čas	Ztráta
27.	29	NOVOTNÝ Jan	2009	TRUT	5:29.5 (29)	5:48.2 (27)	11:17.7	1:22.2
28.	8	JARUŠEK Sáva	2009	JBCN	5:36.7 (32)	5:41.5 (24)	11:18.2	1:22.7
29.	32	MATOULEK Tomáš	2009	TRUT	5:29.3 (28)	5:51.9 (30)	11:21.2	1:25.7
30.	9	KUBÁNEK Tomáš	2009	LKAS	5:25.0 (26)	5:57.4 (35)	11:22.4	1:26.9
31.	15	JELÍNEK Ondřej	2009	DULI	5:32.8 (30)	5:52.4 (32)	11:25.2	1:29.7
32.	7	KUČERA Jakub	2009	ZDRP	5:47.5 (38)	5:41.0 (22)	11:28.5	1:33.0
33.	13	MITTERWALD Petr	2009	SKIP	5:42.5 (35)	5:52.0 (31)	11:34.5	1:39.0
34.	27	JOHAN Marek	2009	TRUT	5:42.1 (34)	5:54.0 (33)	11:36.1	1:40.6
35=	12	CHALOUPKA Kryštof	2009	SKBR	5:41.3 (33)	5:58.4 (36)	11:39.7	1:44.2
35=	24	SÝKORA Tadeáš	2009	SCPL	5:44.6 (36)	5:55.1 (34)	11:39.7	1:44.2
37.	3	ŠVARC Jakub	2009	LOTE	5:34.3 (31)	6:18.3 (39)	11:52.6	1:57.1
38.	26	BERNT Bartoloměj	2009	SOSK	5:44.6 (36)	6:13.9 (37)	11:58.5	2:03.0
39.	5	STUHLÍK Jakub	2009	SKIP	5:52.9 (40)	6:15.5 (38)	12:08.4	2:12.9
40.	14	FEJFUŠA Matěj	2009	SKPU	5:53.4 (41)	6:20.4 (40)	12:13.8	2:18.3
41.	31	ČAPEK Bartoloměj	2009	SKJA	5:52.7 (39)	6:30.4 (41)	12:23.1	2:27.6
42.	21	KOLLÁR Lubor	2009	SNKV	6:00.7 (42)	6:52.9 (43)	12:53.6	2:58.1
43.	22	TROUTNAR Václav	2009	SKIP	6:19.9 (44)	6:37.7 (42)	12:57.6	3:02.1
44.	10	ŠTĚRBA Jan	2009	SKSV	6:14.9 (43)	7:11.4 (45)	13:26.3	3:30.8
45.	6	UDATNÝ Tomáš	2009	SOSK	6:50.0 (46)	6:53.9 (44)	13:43.9	3:48.4
46.	19	FERENČÁK Mikuláš	2009	SKBR	6:46.7 (45)	7:15.9 (46)	14:02.6	4:07.1
DNS	2	GAJDA Petr	2009	ZDRP			nestartoval(a)	
DNS	40	CHURAVÝ František	2009	DULI			nestartoval(a)	

Výkonnostní třída do času do místa

I.	10:55.0	(20.)
II.	11:24.8	(30.)
III.	12:54.1	(42.)

Přihlášeno: 48

Startovalo: 46

Klasifikováno: 46

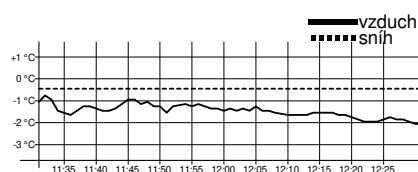
DNS: 2

DNF: 0

DSQ: 0

Žáci starší U15M

5,1 km volně



Technická data

Homologace	----
Okruhy	3 x 1,7 km
HD, MC, TC	----
Start, konec	12:00, 12:31
Počasí	zataženo, sněžení

Poř.	Číslo	Jméno	Roč.	Klub	1,7 km	2. kolo	3,4 km	3. kolo	Čas	Ztráta
------	-------	-------	------	------	--------	---------	--------	---------	-----	--------

Mistrem České republiky pro rok 2023 se stává POLUHA Oskar, BK Kalibr Benátky n.Jiz.

1.	83	POLUHA Oskar	2008	KABE	4:37.7 (3)	4:47.9 (3)	9:25.6 (3)	4:42.2 (1)	14:07.8	
2.	102	JUNGWIRTH Štěpán	2008	DULI	4:35.8 (2)	4:41.5 (1)	9:17.3 (1)	4:52.2 (2)	14:09.5	1.7
3.	93	SUCHARDA Šimon	2008	LSKL	4:32.5 (1)	4:47.7 (2)	9:20.2 (2)	5:00.1 (7)	14:20.3	12.5
4.	99	HÁNĚL Kryštof	2008	LOTE	4:39.0 (4)	4:56.1 (6)	9:35.1 (5)	4:54.0 (3)	14:29.1	21.3
5.	101	ŠÍR Martin	2008	FEJE	4:41.5 (5)	4:51.9 (4)	9:33.4 (4)	4:56.2 (4)	14:29.6	21.8
6.	98	UMAN Jakub	2008	SKHA	4:50.4 (11)	4:54.2 (5)	9:44.6 (6)	4:59.5 (6)	14:44.1	36.3

25.2.2023

Bedřichov

TJ Dukla Liberec z.s.

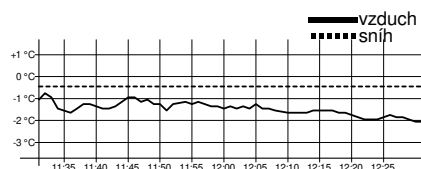
timing by sport-casomira.cz

26.2.2023 13:24

Strana 8 z 10

Žáci starší U15M

5,1 km volně



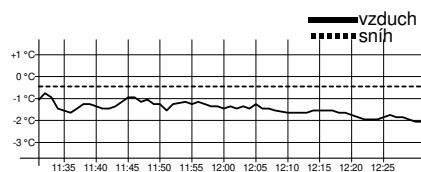
Technická data

Homologace	----
Okruhy	3 x 1,7 km
HD, MC, TC	----
Start, konec	12:00, 12:31
Počasí	zataženo, sněžení

Poř.	Číslo	Jméno	Roč.	Klub	1,7 km	2. kolo	3,4 km	3. kolo	Čas	Ztráta
7.	92	VOCELKA Matěj	2008	SKSV	4:51.1 (12)	5:05.9 (11)	9:57.0 (12)	4:57.8 (5)	14:54.8	47.0
8.	96	NORBA Denis	2008	JBCN	4:43.4 (6)	5:03.3 (9)	9:46.7 (7)	5:11.5 (16)	14:58.2	50.4
9.	94	VÍTEK Richard	2008	ZDAS	4:48.1 (8)	5:07.1 (13)	9:55.2 (10)	5:04.4 (9)	14:59.6	51.8
10.	97	HORÁČEK Šimon	2008	STUD	4:48.8 (9)	5:06.3 (12)	9:55.1 (9)	5:06.5 (11)	15:01.6	53.8
11.	100	MIKSA Matěj	2008	JBCN	4:56.3 (15)	4:59.3 (7)	9:55.6 (11)	5:09.0 (14)	15:04.6	56.8
12.	87	BRADNA Vítek	2008	JBCN	4:49.2 (10)	5:09.5 (16)	9:58.7 (13)	5:07.7 (12)	15:06.4	58.6
13.	80	MATERNA Sebastian	2008	SPVR	4:58.2 (16)	5:04.8 (10)	10:03.0 (14)	5:03.9 (8)	15:06.9	59.1
14.	91	VINOHRADNÍK Jan	2008	RDRY	4:46.6 (7)	5:07.7 (14)	9:54.3 (8)	5:15.0 (19)	15:09.3	1:01.5
15.	95	FIŠNAR Hynek	2008	SPVR	5:03.2 (22)	5:02.8 (8)	10:06.0 (16)	5:04.6 (10)	15:10.6	1:02.8
16.	66	KLEMENT Adam	2008	LOTE	4:55.3 (14)	5:09.3 (15)	10:04.6 (15)	5:08.0 (13)	15:12.6	1:04.8
17.	79	ŽITNÝ Adam	2008	JBCN	5:01.4 (21)	5:13.5 (17)	10:14.9 (19)	5:10.1 (15)	15:25.0	1:17.2
18.	82	SPURNÝ Samuel	2008	ZDAS	4:59.1 (20)	5:16.3 (20)	10:15.4 (22)	5:14.3 (18)	15:29.7	1:21.9
19.	89	TREJBAL Vojtěch	2008	STUD	4:58.7 (17)	5:16.3 (20)	10:15.0 (20)	5:15.4 (20)	15:30.4	1:22.6
20.	90	KOVÁŘ Jan	2008	SKSV	4:59.0 (19)	5:16.1 (19)	10:15.1 (21)	5:16.6 (21)	15:31.7	1:23.9
21.	70	BROŽEK Matěj	2008	SOSK	4:54.9 (13)	5:19.2 (22)	10:14.1 (17)	5:19.4 (22)	15:33.5	1:25.7
22.	88	KUPKA Mikuláš	2008	FEJE	4:58.9 (18)	5:15.3 (18)	10:14.2 (18)	5:24.0 (24)	15:38.2	1:30.4
23.	86	MASNICA Filip	2008	DULI	5:09.9 (25)	5:20.7 (23)	10:30.6 (24)	5:12.2 (17)	15:42.8	1:35.0
24.	81	DVOŘÁK Jan	2008	SNKV	5:03.7 (23)	5:24.3 (25)	10:28.0 (23)	5:30.1 (27)	15:58.1	1:50.3
25.	84	HOLÝ Tobiáš	2008	SNKV	5:12.7 (27)	5:24.1 (24)	10:36.8 (25)	5:21.6 (23)	15:58.4	1:50.6
26.	72	VOLNÝ Martin	2008	GZUB	5:17.7 (31)	5:26.8 (27)	10:44.5 (26)	5:24.2 (25)	16:08.7	2:00.9
27.	85	PŮBAL Matouš	2008	DULI	5:22.1 (33)	5:25.4 (26)	10:47.5 (27)	5:30.6 (28)	16:18.1	2:10.3
28.	75	TUREK Jakub	2008	SNKV	5:26.2 (36)	5:37.6 (30)	11:03.8 (34)	5:28.8 (26)	16:32.6	2:24.8
29.	69	SVOBODA Daniel	2008	LOTE	5:15.1 (28)	5:37.2 (29)	10:52.3 (29)	5:41.6 (31)	16:33.9	2:26.1
30.	51	LESÁK Marek	2008	JBCN	5:11.4 (26)	5:42.1 (33)	10:53.5 (30)	5:42.9 (32)	16:36.4	2:28.6
31.	77	VALENTA Jakub	2008	SKSK	5:22.9 (35)	5:36.9 (28)	10:59.8 (32)	5:39.2 (30)	16:39.0	2:31.2
32.	55	PAVELKA Šimon	2008	SKVM	5:16.8 (30)	5:39.1 (31)	10:55.9 (31)	5:44.9 (33)	16:40.8	2:33.0
33.	74	LUKAVEC Albert	2008	LSKL	5:18.5 (32)	5:42.5 (34)	11:01.0 (33)	5:52.1 (37)	16:53.1	2:45.3
34.	60	MOHRMANN Jonáš	2008	SNKV	5:36.9 (41)	5:44.9 (36)	11:21.8 (39)	5:31.4 (29)	16:53.2	2:45.4
35.	73	KRATOCHVÍL Lukáš Jar	2008	SKBR	5:26.4 (37)	5:42.0 (32)	11:08.4 (36)	5:47.4 (34)	16:55.8	2:48.0
36.	67	BANDIK Jan	2008	FEJE	5:05.9 (24)	5:45.7 (37)	10:51.6 (28)	6:05.2 (43)	16:56.8	2:49.0
37.	71	PALDUS Matěj	2008	JBCN	5:16.5 (29)	5:55.4 (43)	11:11.9 (37)	5:49.3 (36)	17:01.2	2:53.4
38.	65	BLAHOUT Jonáš	2008	SNKV	5:30.9 (40)	5:50.2 (38)	11:21.1 (38)	5:48.9 (35)	17:10.0	3:02.2
39.	63	TOMÁŠEK Milan	2008	NMNM	5:22.2 (34)	5:44.8 (35)	11:07.0 (35)	6:05.8 (44)	17:12.8	3:05.0
40.	58	ŠNYTR Václav	2008	SKJA	5:28.7 (38)	5:54.4 (42)	11:23.1 (41)	5:54.4 (38)	17:17.5	3:09.7
41.	62	KUBÁT Martin Jan	2008	SKPU	5:29.7 (39)	5:52.8 (40)	11:22.5 (40)	6:02.5 (41)	17:25.0	3:17.2
42.	76	KUBÍN Ota	2008	TJTA	5:44.2 (43)	5:51.9 (39)	11:36.1 (42)	5:59.4 (39)	17:35.5	3:27.7
43.	61	ZÁMEČNÍK Jiří	2008	SKVM	5:43.2 (42)	5:53.4 (41)	11:36.6 (43)	6:03.8 (42)	17:40.4	3:32.6
44.	78	KŘÍŽ František	2008	SKIJ	5:44.9 (44)	5:59.6 (44)	11:44.5 (44)	6:00.6 (40)	17:45.1	3:37.3
45.	68	KUBA Matyáš	2008	SPVR	5:45.7 (45)	6:13.0 (46)	11:58.7 (45)	6:12.5 (45)	18:11.2	4:03.4
46.	64	VYSTRČIL Jakub	2008	RDRY	5:49.9 (47)	6:13.2 (47)	12:03.1 (47)	6:19.3 (47)	18:22.4	4:14.6
47.	54	KRATOCHVÍL Tomáš Mil	2008	SKBR	5:49.5 (46)	6:12.2 (45)	12:01.7 (46)	6:22.6 (48)	18:24.3	4:16.5
48.	59	DOSTALÍK Hynek	2008	SKHA	6:08.4 (51)	6:19.4 (49)	12:27.8 (49)	6:14.3 (46)	18:42.1	4:34.3
49.	56	MAZÁNEK Adam	2008	SKBR	5:56.8 (48)	6:19.3 (48)	12:16.1 (48)	6:31.0 (49)	18:47.1	4:39.3
50.	53	KUNEŠ Petr	2008	SNKV	6:07.7 (50)	6:29.1 (50)	12:36.8 (51)	6:34.5 (50)	19:11.3	5:03.5
51.	57	KUCHAŘÍK Jan	2008	SKBR	6:01.7 (49)	6:34.7 (51)	12:36.4 (50)	6:41.4 (51)	19:17.8	5:10.0
52.	52	ROD Matyáš	2008	ZDRP	6:19.2 (52)	6:51.3 (52)	13:10.5 (52)	7:04.9 (52)	20:15.4	6:07.6

Žáci starší U15M

5,1 km volně



Technická data

Homologace	----
Okruhy	3 x 1,7 km
HD, MC, TC	----
Start, konec	12:00, 12:31
Počasí	zataženo, sněžení

Poř.	Číslo	Jméno	Roč.	Klub	1,7 km	2. kolo	3,4 km	3. kolo	Čas	Ztráta
		Výkonnostní třída	do času	do místa						
		I.	15:32.5	(20.)						
		II.	16:14.9	(26.)						
		III.	18:22.1	(45.)						
Přihlášeno: 52		Startovalo: 52	Klasifikováno: 52	DNS: 0	DNF: 0	DSQ: 0				

Technický delegát
Petr Kopřiva

Sekretář závodu
Zora Honzlová